

BERNINA ArtLink V6 embroidery software asennusohjeet

PC-laitevaatimukset:

Käyttöjärjestelmä: Microsoft Windows XP®* / Windows Vista™* / Windows® 7*

CPU: Single Core 1 GHz prosessori (esim. Pentium III (800 MHz) tai tehokkaampi)

System Memory: 512 MB tai enemmän Windows® XP.

1 GB tai enemmän Windows Vista™ / Windows® 7.

Vapaa levytilaa: 500 MB ennen ohjelman asennusta

Grafiikka: Tukee High Colour (16-Bit) ja high resolutio (1024 x 768).

Näyttö: 15" tai suurempi

USB-Portti: Tiedonsiirtoon kirjontakoneelle ja USB-muistitikulle

Internetselain ja Hiiri

Huomio:

Seuraa tarkoin oheisia ohjeita asentaessa BERNINA ArtLink V6 kirjontaohjelmaa tietokoneellesi. Kirjontaohjelma ei ole yhteensopiva muiden kuin Windows® XP / Windows Vista™ tai Windows® 7 käyttöjärjestelmien kanssa.

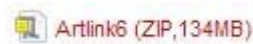
Tiedostojen nimet ja näytöt voivat vaihdella riippuen tietokoneellesi asennetusta käyttöjärjestelmästä. Tämän ohjeen näytöt ovat Windows® 7

Huomioi seuraavaa ennen BERNINA ARTlink V6 ohjelman asennuksen aloittamista:

- Käytössä on Internet yhteys.
- Sulje kaikki käynnissä olevat ohjelmat.
- Järjestelmävalvojan käyttöoikeudet.
- Jos näytölle aukeaa asennuksen aikana erilaisia turvavaroituksia "Safety warnings" voit jatkaa asennusta valitsemalla "**Execute**" tai "**Continue**".

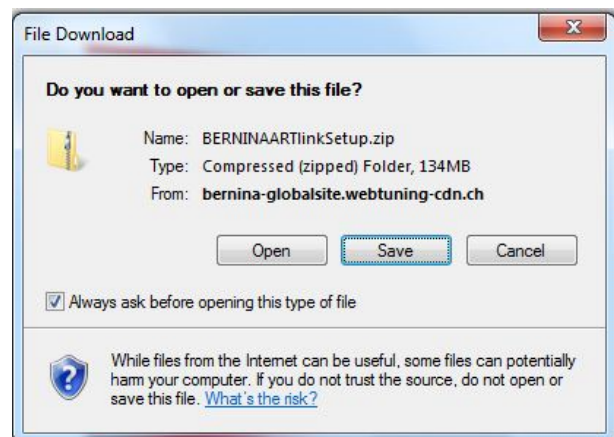
Vaihe 1:

Aloita klikkaamalla oheista linkkiä



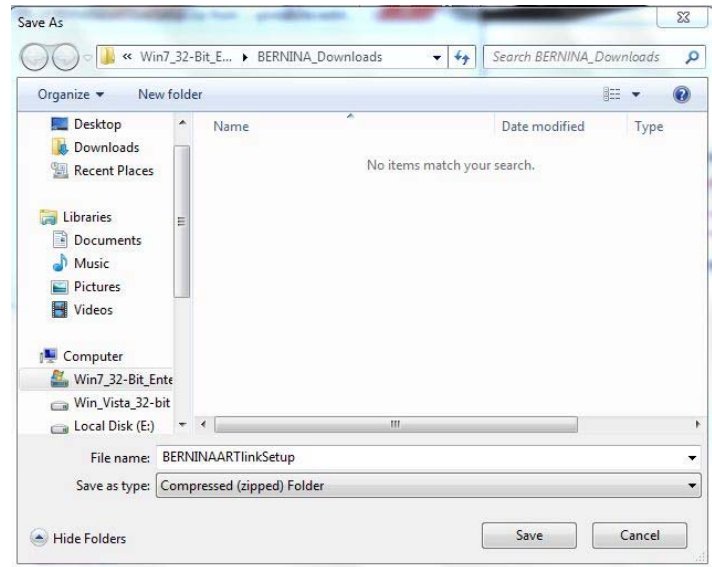
Vaihe 2:

Näytölle aukeavasta päällekkäisvalikosta valitse "**Save**"

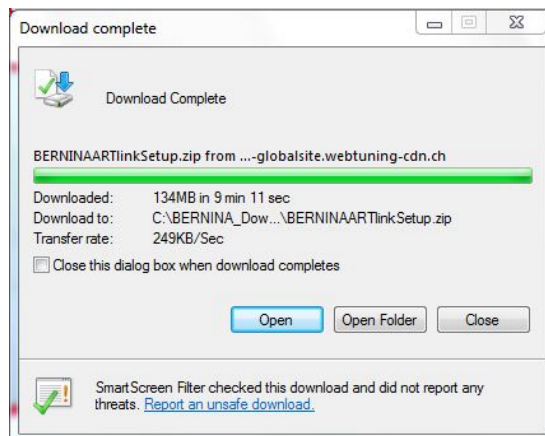
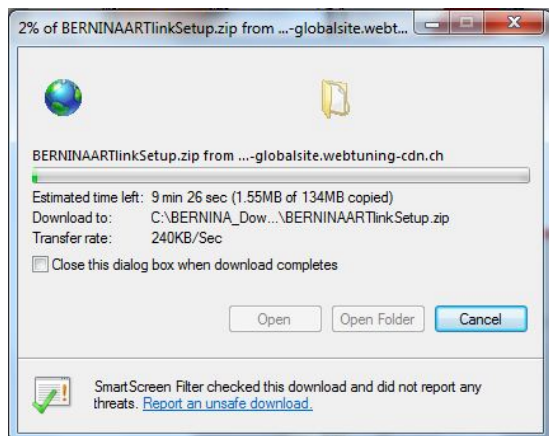


Vaihe 3:

"Save as" tallennusnäyttö aukeaa. Valitse sijainti johon haluat tallentaa ohjelman. Suositeltava paikka on oletus: **C:/BERNINA_Downloads**).



Klikkaa "**Save**" ja ZIP-tiedosto tallentuu tietokoneellesi



(Tiedoston lataamiseen kuluva aika riippuu käytettävän internet yhteyden nopeudesta)
Poista valinta "Close this dialog box when download completes" ja klikkaa "Open".

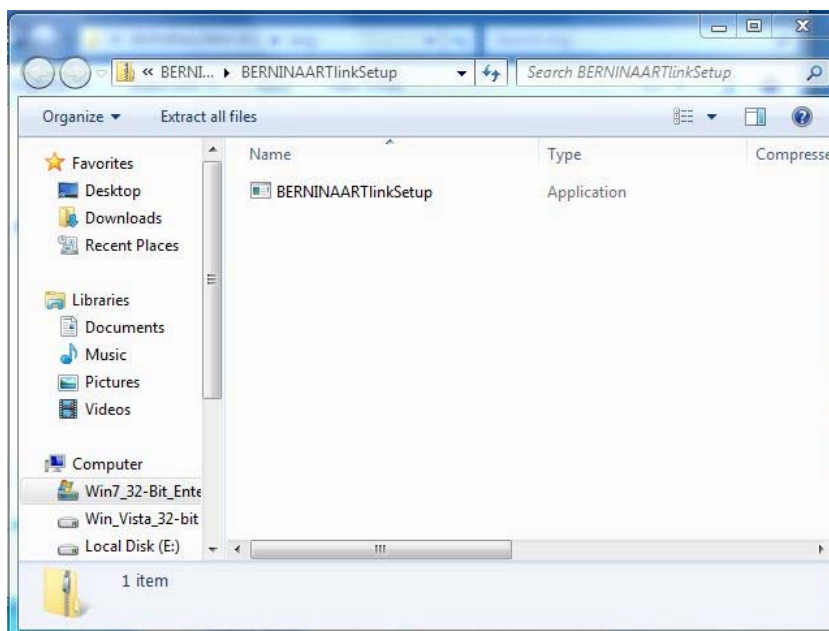
Vaihe 4:

Kun security message aukeaa näytölle valitse "**Allow**" = sallii



Vaihe 5:

Aloita ohjelman asennus klikkaamalla "**BERNINAARTLinkSetup.exe**".

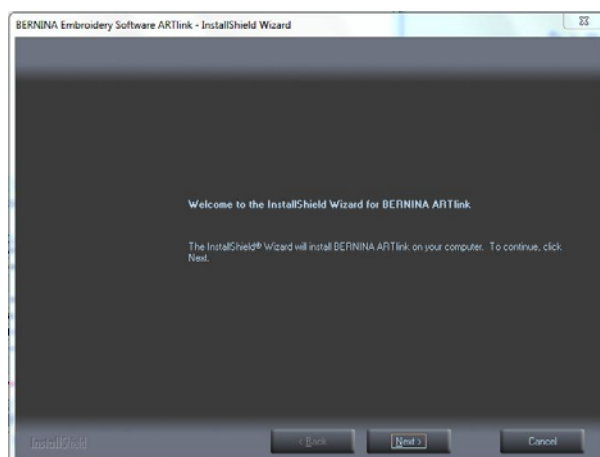


Vaihe 6:

Riippuen tietokoneellesi asennetusta Windows® käyttöjärjestelmästä, erinäköinen "security message" aukeaa näytölle. Jatka asennusta valitsemalla "Yes", "**Continue**" tai "**Execute**"

Vaihe 7:

Valitse "**Next** " = seuraava ja asennus jatkuu. Seuraa näytön ohjeita.



Vaihe 8:

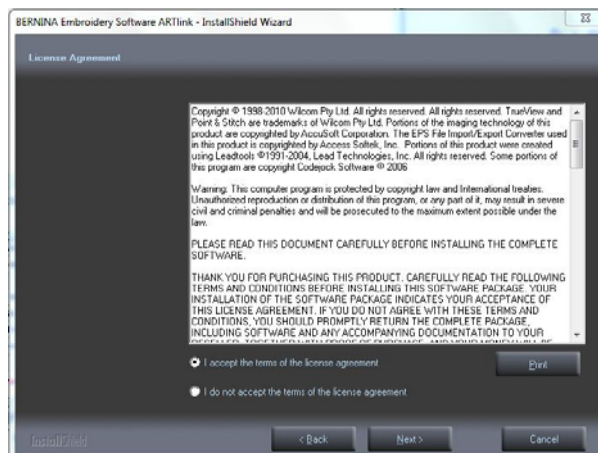
Ohjelman lisenssisopimus on hyväksyttävä ennen asennuksen jatkamista

Valitse

I accept the terms of the license agreement

ja klikkaa **"Next"**.

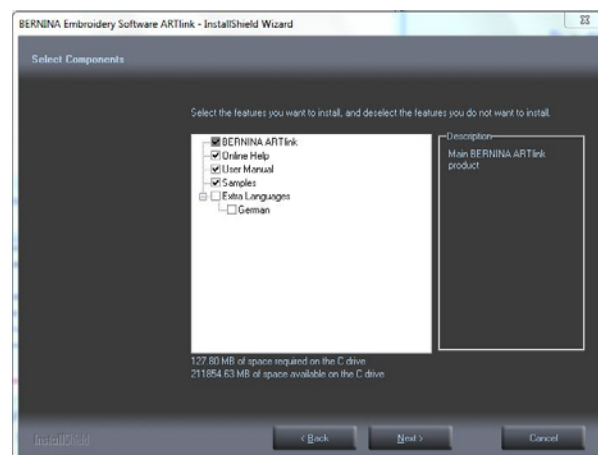
Seuraa näytön ohjeita.



Vaihe 9:

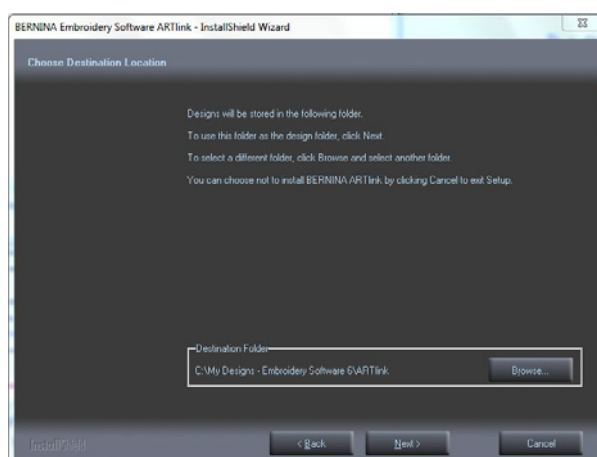
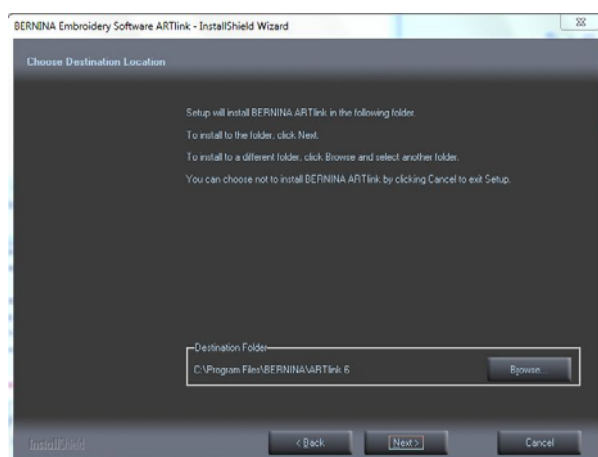
Valitse **"Extra Languages"** jos haluat asentaa **"German"** = saksankielisen ohjelman.

Valitse **"Next"** ja ohjelman asennus jatkuu. Seuraa näytön ohjeita.



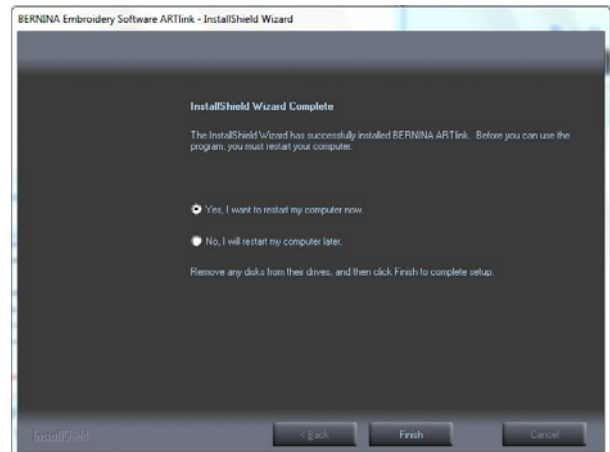
Vaihe 10:

Valitse **"Next"** ja seuraa näytön ohjeita.



Vaihe 11:

Onnistuneen asennuksen jälkeen sammuta ja käynnistä tietokone uudelleen.



Vaihe 12:



Käynnistä BERNINA ArtLink V6 kirjontaohjelma työpöydän **BERNINA ArtLink** kuvakkeesta.